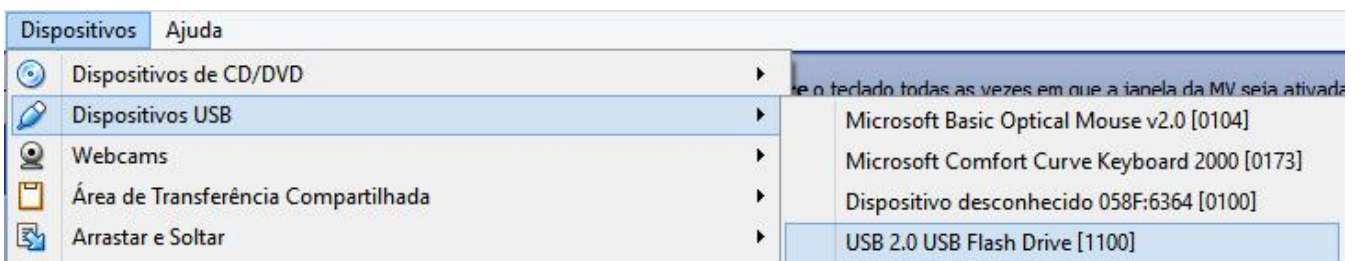


## TUTORIAL DE CONFIGURAÇÃO DA VM EM VIRTUALBOX

### Montagem de Pen-drive e outros dispositivos USB

- 1º - Inicialize a VM normalmente através do virtualizador VirtualBox e aguarde o carregamento da Área de Trabalho;
- 2º - Na **barra de menu** da janela do virtualizador clique em “**Dispositivos**”, “**Dispositivos USB**” e selecione seu pen-drive na lista.



- 3º - Seu pen-drive deverá aparecer montado no caminho “/media/seupendrive”.

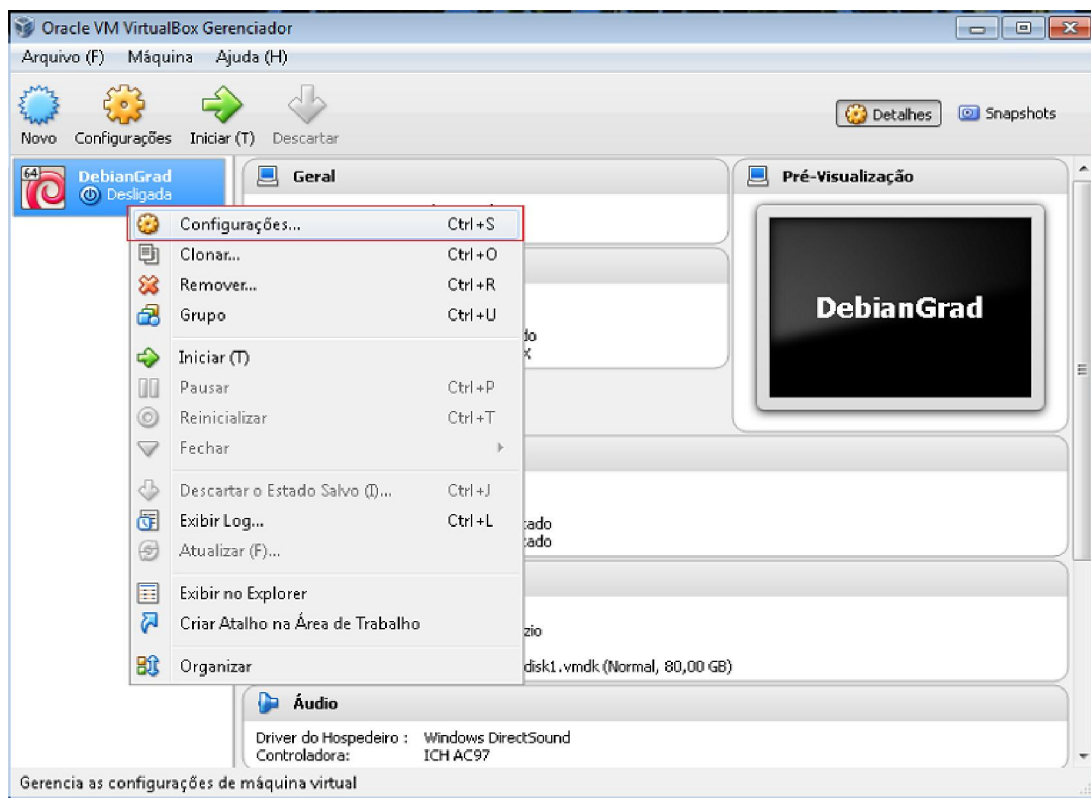
### Uso da área de usuário na VM

#### 1º Criando uma pasta a ser compartilhada

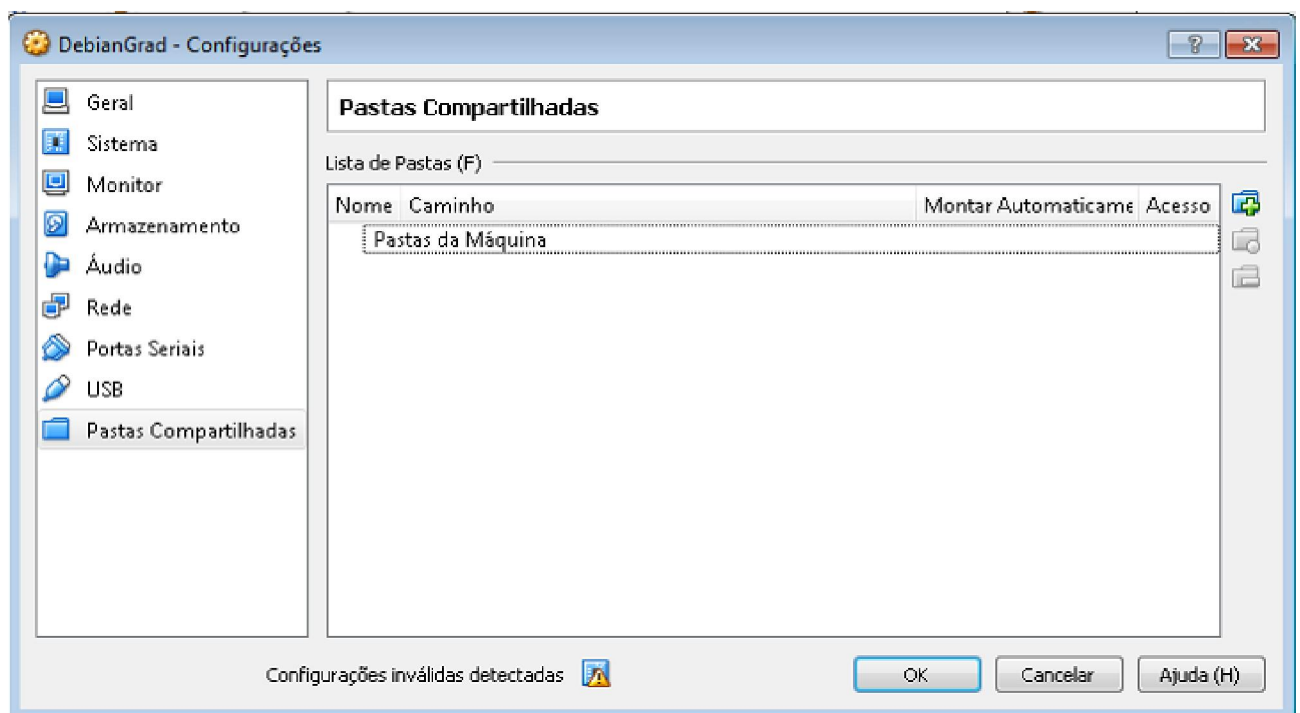
Crie uma pasta chamada “**VirtualBox**” em seu “**drive Z:**”. Para criar uma pasta no Windows, clique com o botão direito do mouse, vá em “**Novo**” e “**Pasta**”.

#### 2º Preparando a máquina virtual

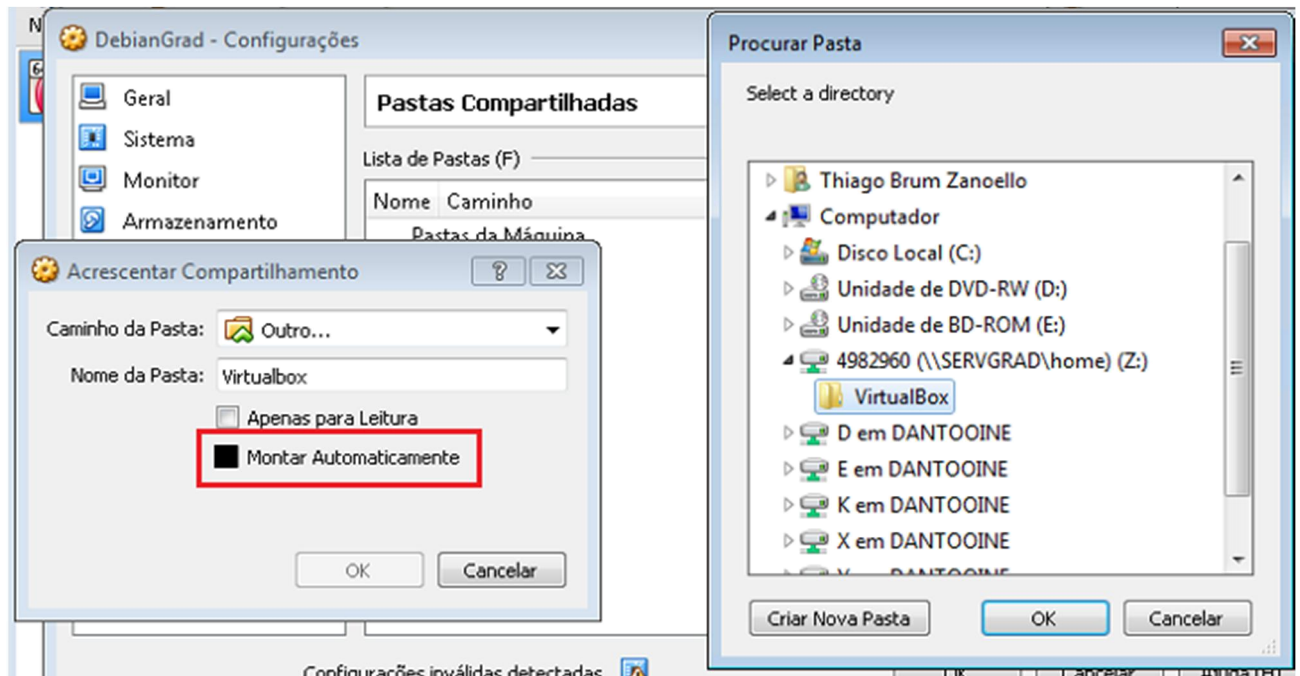
Selecione a máquina virtual, já dentro do **VirtualBox**, e escolha “**Configurações**”.



Dentro das opções de configuração, vá até **"Pastas Compartilhadas"**, presente na coluna da esquerda. Aqui, clique no ícone de uma pasta com o símbolo de +. É assim que você incluirá sua pasta para ser acessada pelo SO.



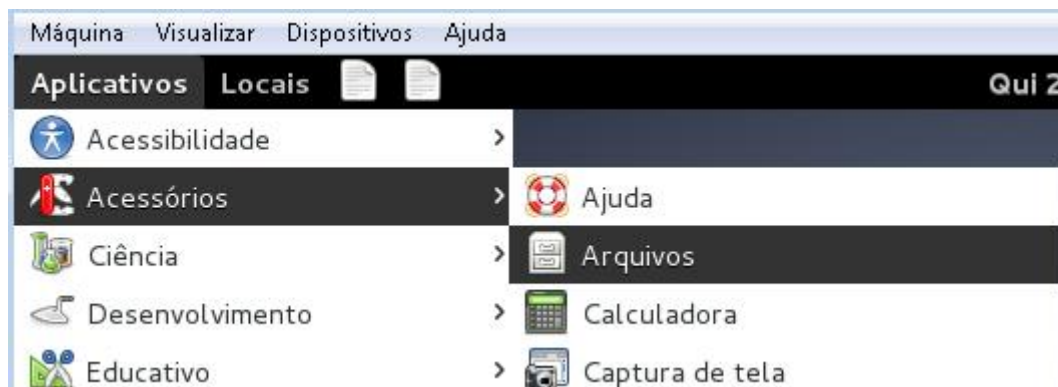
Escolha o caminho “Z:\VirtualBox” e em “Nome da Pasta” insira “VirtualBox”  
Feito isso, **MARQUE** a caixa com “Montar Automaticamente”.



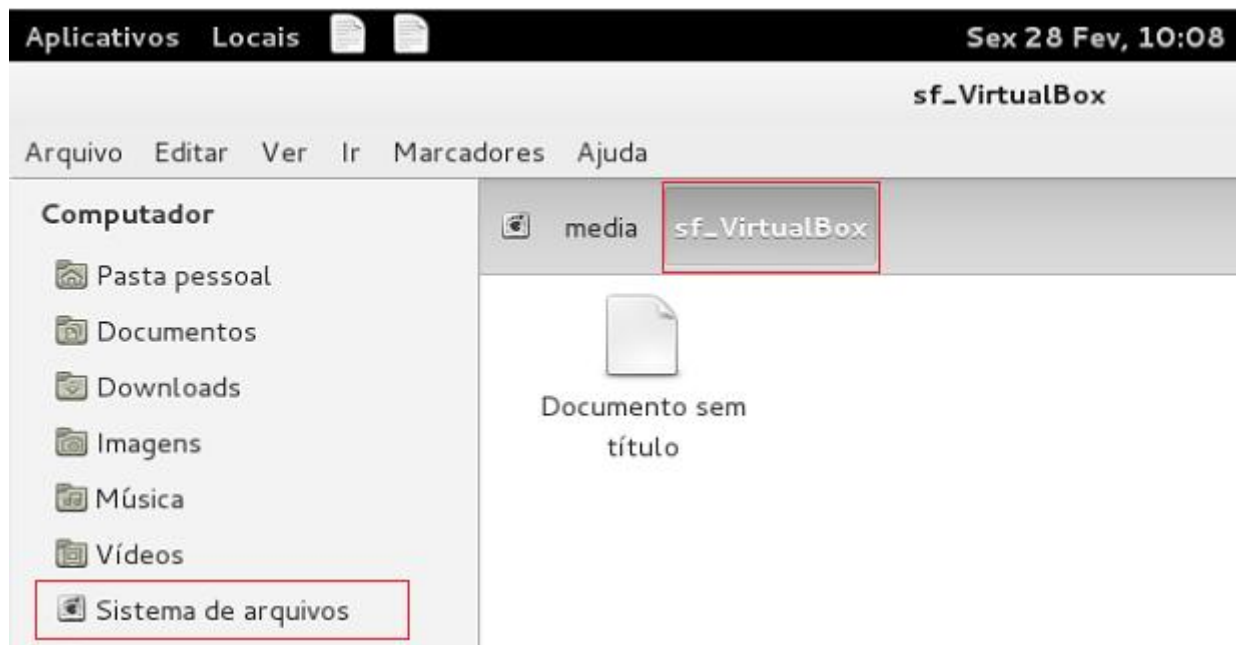
Feito isso, ligue a sua máquina virtual.

### 3º Acessando a pasta compartilhada

Já com a máquina virtual reinicializada, vá em, “Aplicativos”, “Acessórios”, “Arquivos”;



Selecione “**Sistema de arquivos**”, pasta “**media**” e você encontrará a pasta “**sf\_VirtualBox**” disponível para acesso.



Em caso de dúvidas, sugestões ou reclamações, favor entrar em contato do à STI: [tecnico@icmc.usp.br](mailto:tecnico@icmc.usp.br)